



## Soluciones en Color



## EDICION EXTRAORDINARIA

ALBA Gerencia de Marketing – Diciembre 2007

## Qué apariencia y sensaciones se quieren lograr?

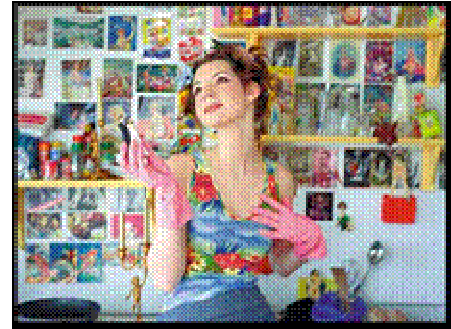
### consideraciones previas

ALBA siempre está en la búsqueda de ofrecer a los consumidores herramientas que hagan más fácil y segura sus tomas de decisiones a la hora de elegir los colores y aplicar los productos.

Los resultados de nuestros estudios muestran se siguen tres rutas principales a la hora de elegir un color:

### Un color especial que tienen en la mente

Para quienes ya tienen un color en cuenta, por ejemplo, que saben "Quiero azul". Pueden no estar seguros de qué tipo de azul quieren. Necesitan ayuda para buscar y seleccionar el color azul que se ajuste mejor a su idea y las posibilidades que potencian el mejor uso de ese color.



### Colores combinados con otros ya existentes

Quienes optan por este camino, ya tienen algún elemento fijo que los condiciona para la selección de los colores. Por ejemplo, alfombras, sofá o cortinas y quieren utilizar la pintura para sacar el mejor partido de esa convivencia. Quieren coordinación y, mejor aún, que quieren confianza total en su elección.

### Colores para crear un tema o una sensación.

Son las personas que desean crear un tema o un estado de ánimo. No están seguros acerca de los colores que quieren, pero saben que sensación es con la que desean convivir. Lo que quieren es la inspiración de diferentes ideas, las propuestas que lo lleven a representar lo que siente y que los colores se identifiquen con el estilo que quieren recrear en su medio ambiente..



✓ Los usos

✓ La luz

✓ Las formas

✓ El estilo

**Qué apariencia y sensaciones se quieren lograr?**

**consideraciones previas**

**HERRAMIENTAS PARA USAR EL COLOR CON CONFIANZA**

Decorar es emocionante y la pintura nos ofrece la increíble posibilidad de lograr cambios de colores en nuestro hogar y la oportunidad de hacer de nuestro hogar un reflejo de la personalidad de nuestra familia. Es a la vez una alegría y un desafío creativo.

En definitiva, todos buscamos proyectarnos en el espacio donde vivimos, necesitamos de estímulos que nos ayuden a convivir con nuestras emociones y necesidades.

Mucho es lo que se ha dicho sobre el uso del color, pero a la hora de definir las paletas de colores con las que queremos convivir, es importante hacer una mirada hacia nuestro interior, y preguntarnos:

*los aspectos que hacen nuestro estilo personal !:*

Qué espacio voy a pintar?

Toda la casa, el exterior, el interior? Un ambiente, cuál?



Baño



Dormitorio



Comedor



Sala Familiar



Acceso - hall



Cocina



Sala de Estar



Estudio

Qué sensación quiero lograr?



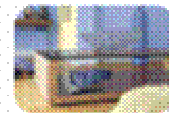
Rica y dramática



Cálida y confortable



Cálma y elegante

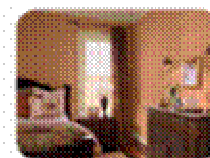


Luminosa y alegre

Cómo quiero que luzca?



Más espaciosa



Más casera

✓ Los usos

✓ La luz

✓ Las formas

✓ El estilo

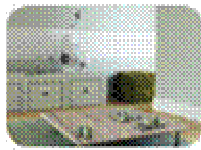
Qué apariencia y sensaciones se quieren lograr?

consideraciones previas

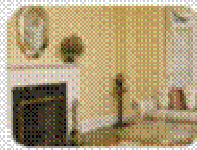
HERRAMIENTAS PARA USAR EL COLOR CON CONFIANZA

*los aspectos que hacen nuestras preferencias de colores!*

Con qué clase de colores me siento más cómodo?



Livianos y pálidos

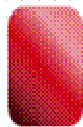


Medios tonos



Fuertes y profundos

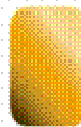
Cuáles son mis colores predilectos ?



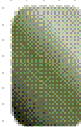
Rojo



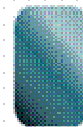
Naranja



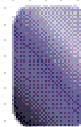
Amarillo



Verde



Azul



Violeta

**Ahora, puede usar el color con confianza...**

De un modo creativo, estético, interactivo, claro y preciso en tres pasos sencillos



✓ Los usos

✓ La luz

✓ Las formas

✓ El estilo

Tanto la Consulta de Color on line, en nuestra página web, como el nuevo Mouse Painter Studio, facilitan experimentar las combinaciones de colores en sus propias situaciones, visualizar las alternativas y sentirse el artífice de sus propios resultados. El camino es simple, profesional y confiable para elegir el color apropiado, acorde a lo que uno busca!.

**Qué apariencia y sensaciones se quieren lograr?**

**consideraciones previas**

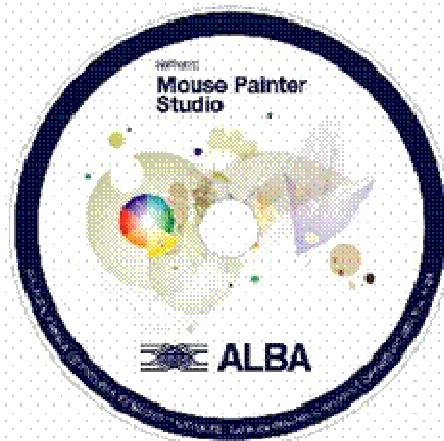
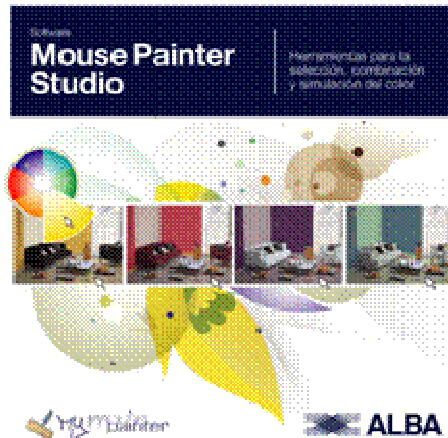
**HERRAMIENTAS PARA USAR EL COLOR CON CONFIANZA**

✓ **Los usos**

✓ **La luz**

✓ **Las formas**

✓ **El estilo**



**LAS CLAVES**

Generar un servicio con ideas que no se le habrían ocurrido espontáneamente.

Facilitar la pre-visualización de combinaciones.

Facilitar el acceso al servicio desde cualquier PC.

Despertar la inspiración y la creatividad  
Confrontar los efectos y resultados en su propia situación

Ampliar el panorama del mundo del color

**LAS VENTAJAS**

- “tratar antes de comprar”
- reducir riesgos en la elección
- coordinar los colores
- visualizar los resultados en sus propias situaciones

**LAS FACILIDADES**

Crear las áreas pintables sólo en 3 o 5 clicks

Invertir poco tiempo en resolver la imagen (no más de 5 minutos)

Ser uno mismo el artífice de esos resultados.

**Qué apariencia y sensaciones se quieren lograr?**

consideraciones previas

HERRAMIENTAS PARA USAR EL COLOR CON CONFIANZA

**Qué facilitan estas herramientas?**

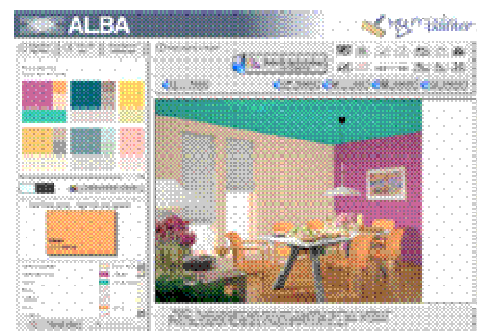
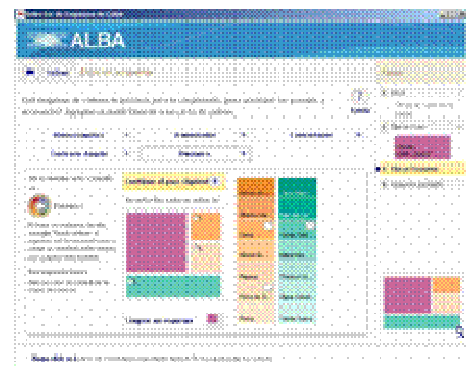
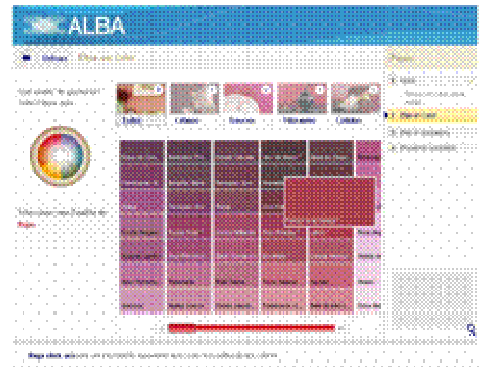
Permiten el recorrido por las diferentes rutas de acceso a la selección y combinaciones armónicas de los colores y abren un camino efectivo, para pre-visualizar las alternativas que despiertan las paletas de colores de ALBA.

Permiten a todos quienes deseen experimentar las dimensiones del color, incorporar sus propias imágenes y en sólo 4 pasos simples ser artífices de sus propios resultados, guiados por un manejo confiable y profesional del color.

El repertorio de combinaciones y posibilidades de transformar fachadas y espacios interiores se convierte en una experiencia increíble.

El usuario puede administrar las distintas imágenes, conservándolas en "carpetas", en el Administrador de Proyectos, o imprimirlas, exportarlas para otras aplicaciones, enviarlas por email, etc.

La versatilidad del sistema no se agota, ya que incorpora también una Calculadora, para establecer las cantidades de pintura necesaria en cada caso, tanto para superficies interiores como exteriores.



✓ Los usos

✓ La luz

✓ Las formas

✓ El estilo

Una vez más la colección exclusiva de **ALBA Language of Colours next generation** se potencia y propone recursos innovadores para el uso de las paletas y las sensaciones que los colores transmiten.



Language of Colors<sup>™</sup>  
next generation

EDICION EXTRAORDINARIA

Colores  
utilizados en las  
Imágenes

Todos los colores pertenecen a la Colección Language of Colours next generation

1	Rojo Picante - Rosa Carmín	44	Brisa Marina
2	Paquete de Repollo - Estrella de Cine	45	Puerto de Piedra - Manole
3	Madera de Sauce - Sol de Samoa - Anillo de Rubí	46	Rojo Tribal - Atardecer en Colorado - Campos de Algodón
4	Verde Costero - Latido	47	Frutilla
5	Cereza - Blanco	48	Pera Madura - Azul Preludio - Amor
6	Blanco Perla - Gris Bismuto	49	Vibrato
7	Plumas Rizadas	50	Pitanga Madura
8	Jardín Secreto - Cisne Blanco	51	Jalea Sueca
9	Campo Polvoriento - Belge Mineral	52	Caqui Básico - Marrón Artesano
10	Blanco - Aluminio	53	Sombra de Noche - Blanco Sulzo
11	Gris Tweed - Liebre - Cobre Anaranjado	54	Paisaje Invernal - Azul Olímpico
12	Blanco	55	Montaña majestuosa - Opalo Claro
13	Arboleda - Zafiro - Relección	56	Nebina de Otoño
14	Malón Parma	57	Zafiro - Azul Indigo
15	Ananás Maduro - Salvaje - Bruma Cristalina	58	Onix Profundo
16	Lápiz labial Rojo	59	Torero
17	Crepúsculo Mágico - Gris Niebla	60	Amor
18	Paz Nocturna - Luna de Miel	61	Agua de Mar
19	Rosa Alabastro - Verde Real	62	Cactus navideño - Puerto oculto
20	Jardinera - Danubio - Sangre Real	63	Rompiente - Biscuit Durazno - Serenata Satinada
21	Encantamiento - Brillo de Estrellas	64	Reina
22	Miel Silvestre	65	Silencio Matutino - Bruma de Ullas
23	Azul Armonía - Reino - Azul Oxford	66	Helado de Crema
24	Alaska	67	Brisa de Invierno - Cisne Blanco
25	Torbellino de Mármol - Marfil Ecuente	68	Blanco Tul
26		69	Tierra de los Lagos
27	Paquete de Repollo - Cisne Blanco	70	Pitanga Helada
28	Porcelana - Magnolia Primavera	71	Rosa Nuevo - Blanco Espiiego - Amarillo Bebé
29	Luz Silenciosa - Naranja Chino	72	Brillo de Vela - Vértigo
30	Rosa Ballet - Crema de Boston - Azul Relámpago	73	Llama Antigua - Azul Indigo - Templo
31	Navíos del mar - Duna Arenosa - Gloria Antigua	74	Lluvia de Amatistas - Magia de Noche
32	Verde Helecho	75	Danubio - Sangre Real - Luz de Durazno
33	Granate Vibrante - Andino	76	Vanguardia de la Moda - Blanco Ilusorio
34	Yema de Huevo - Sangre Real - Torero	77	Alaska - Azul Windsor
35	Trigo Integral - Flor de Ipe - Azul Blazer	78	Estrella de Cine
36	Neutro nepal	79	Hortensia Azul - Lago Venés
37	Lujo Moderno	80	Rojo Libertad - primera Luz
38	Pájaro de Invierno - Blanco Porcelana	81	Quarzo verde
39	Arena de Bali	82	Escultura de Piedras - Azul Lluvia
40	Frambuesa Americana	83	Toque de Limón - Uva Verde - Hoja de Palmera - Windsurf
41	Shangai - Biscuit Durazno	84	Sandero de Chocolate y Pimienta - Templo
42	Naranja Folclora - Escarlata	85	Rosa brumoso - Muchacha - Sonrisa Jamaicana
43	Amarillo Optimista	86	Limonada Rosa - Rosa Bella - Roma



Language of Colors<sup>™</sup>  
next generation

EDICION EXTRAORDINARIA

*S.A. Alba realizó el mayor esfuerzo posible y utilizó todas las tecnologías disponibles para que los colores que se muestran en esta presentación, sean los más próximos a los que serán aplicados.*

*Los colores exhibidos pueden sufrir alteraciones de acuerdo con el tipo de resolución usada por su monitor.*

*El propósito es ayudar a obtener una idea acerca de los esquemas de colores, pero siempre aconsejamos que realice una prueba del color, en el lugar, preparándolo con el producto que desee.*

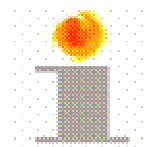
*Aconsejamos que verifique los colores en el momento de la compra.*

---

Para más consultas o información, puede dirigirse al:



**Centro de información al Cliente**  
**0800-333-2522 (ALBA)**  
**[centrodeinformacion.alba@ici.com](mailto:centrodeinformacion.alba@ici.com)**



O, ingresar a nuestra página:  
**[www.alba.com.ar](http://www.alba.com.ar)**

Personalmente, puede acercarse al punto de venta más cercano, que posea la colección:

Language of Colors<sup>™</sup>  
next generation