

Tendencias del Color 2008

**rojos**  
 rojos



**naranjas**  
 naranjas



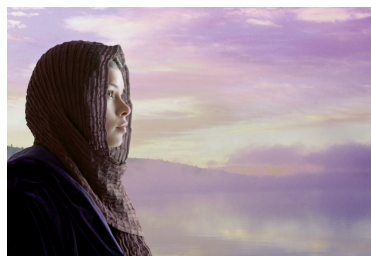
**amarillos**  
 amarillos



**neutros cálidos**  
 neutros cálidos



**Neutros fríos**  
 Neutros fríos



**verdes**  
 verdes

**azules**  
 azules

**violetas**  
 violetas

## Tendencias del Color 2008



### PITANGA MADURA

es un carmesí suave, vibrante y maduro – sutil, sensual y fácil de convivir.



**maduro**  
**pensativo**  
**suave**  
**secreto**  
**encantador**

Son ROJOS pensativos y contemplativos; son profundos, vibrantes y suaves, brindando un toque de lujo y sensualidad



**Transición de los rojos**

Un movimiento hacia los rojos más maduros y femeninos – los rosas pálidos se han fortalecido hacia tonos más profundos que han retenido su suavidad.

En contraste, los tonos piel más pálidos agregan una nueva dimensión a la paleta natural – secreta, delicada y femenina.

Los medios tonos ladrillo y desérticos tienen un efecto de calidez madura debido a la influencia del amarillo – tonos envolventes para excitar los sentidos.



Reina



Granate Vibrante



Canto de Sirenas



Expreso de Oriente \*



Rosa Renacentista



Pitanga Madura \*



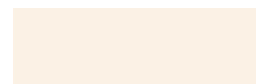
Llama Antigua \*



Rosa Madera



Almendra Suave



Casamiento Memorable



Escultura de Madera



## Tendencias del color 2008

*S.A. Alba realizó el mayor esfuerzo posible y utilizó todas las tecnologías disponibles para que los colores que se muestran en esta presentación, sean los más próximos a los que serán aplicados.*

*Los colores exhibidos pueden sufrir alteraciones de acuerdo con el tipo de resolución usada por su monitor.*

*El propósito es ayudar a obtener una idea acerca de los esquemas de colores, pero siempre aconsejamos que realice una prueba del color, en el lugar, preparándolo con el producto que desee.*

*Aconsejamos que verifique los colores en el momento de la compra.*

---

Para más consultas o información, puede dirigirse al:



Centro de información al Cliente  
**0800-333-2522 (ALBA)**  
[centrodeinformacion.alba@ici.com](mailto:centrodeinformacion.alba@ici.com)



O, ingresar a nuestra página:  
[www.alba.com.ar](http://www.alba.com.ar)

Personalmente, puede acercarse al punto de venta más cercano, que posea la colección:

*Language of Colors™*  
next generation