

El color en los dormitorios

Proyectando con color

El uso del color puede potenciar las posibilidades del diseño de los dormitorios, sin necesidad de pintar todo de un color uniforme.

Sin duda, el punto focal es la cama. Se puede optar por destacar la pared que hace de respaldo a la cama o realizar un creativo juego de color y textura que destaque la figura de la cama sobre el fondo (pared) y así crear un fondo de interés en el espacio.

Esto permitirá, a su vez, usar colores y texturas, que podrían no resultar adecuadas para todo el dormitorio, pero sí para una sola pared.

Otro aspecto que nunca debe olvidar es que el espacio no sólo depende de las medidas reales de una habitación, sino también de la sensación de amplitud que se crea. Los aliados para conseguirla son, sin duda, el color, los espejos, la iluminación y los muebles multifuncionales, placares, nichos, etc.



El color en los dormitorios

Para dormitorios minimalistas, con escasa participación de efectos de decoración y mobiliario, de líneas rectas, son apropiados los colores puros vibrantes o frescos, combinados con neutros.



El color en los dormitorios

La creación de un estilo y la proyección de identidad de los usuarios en fundamental para el logro de la armonía en este espacio tan unido al concepto de refugio personal.



Diseño de Marie-France Marque, para Casa FOA 2006

El color en los dormitorios

Los dormitorios, donde se destacan las texturas de los tapizados y textiles, las paletas más adecuadas son las que integran los colores cálidos, con terminación opaca.



El color en los dormitorios

Para cuartos sofisticados, los colores vibrantes, rojos plenos, azules intensos, grises intensos son los más apropiados.



El color en los dormitorios

Cuando se quiere recrear el estilo *vintage*, femenino, retro, los colores pasteles combinan con el detalle de los pequeños estampados y los complementos de la decoración de este estilo.



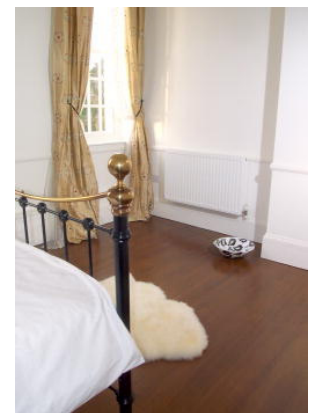
El color en los dormitorios

Los dormitorios clásicos respetan más las condiciones de luminosidad, proporciones de los ambientes y son flexibles a la hora de elegir las paletas de colores, respondiendo más a las preferencias emocionales de los usuarios que a condicionantes estéticas.



Si la alfombra del dormitorio es oscura, sería indicado orientarse por paletas de colores que iluminen las paredes, con matices cálidos.

Es en estos espacios donde el cielo raso toma un protagonismo diferente que en el resto de los ambientes del hogar, lo que permite integrar el color de esta superficie a alguna de las paredes, para dar una continuidad visual.





Language of Colors™
next generation

El color en los dormitorios

S.A. Alba realizó el mayor esfuerzo posible y utilizó todas las tecnologías disponibles para que los colores que se muestran en esta presentación, sean los más próximos a los que serán aplicados.

Los colores exhibidos pueden sufrir alteraciones de acuerdo con el tipo de resolución usada por su monitor.

El propósito es ayudar a obtener una idea acerca de los esquemas de colores, pero siempre aconsejamos que realice una prueba del color, en el lugar, preparándolo con el producto que desee.

Aconsejamos que verifique los colores en el momento de la compra.

Para más consultas o información, puede dirigirse al:



Centro de información al Cliente
0800-333-2522 (ALBA)
centrodeinformacion.alba@ici.com



O, ingresar a nuestra página:
www.alba.com.ar

Personalmente, puede acercarse al punto de venta más cercano, que posea la colección:

Language of Colors™
next generation